



EMPRESAS BUSCAM CRESCIMENTO.
NÓS BUSCAMOS A EVOLUÇÃO ATRAVÉS DA
TRANSFORMAÇÃO.



**Projetos de
Infraestrutura, PPPs
e Concessões**



**Limpeza Pública,
Valorização e
Tratamento de
Resíduos**



**Obras, Engenharia e
Construção**

MANIFESTO



Construindo o futuro com solidez, ética e inovação

Ao longo desses 35 anos de trajetória conquistamos marcos históricos, contribuindo com o desenvolvimento de políticas públicas e infraestrutura social e urbana das cidades, a partir das áreas de resíduos sólidos e mobilidade urbana. Sempre inquietos, atentos à inovações e novas tecnologias, nos reinventamos. Recentemente conquistamos a 1ª Concessão intermunicipal de resíduos sólidos da Bahia através de Leilão na Bolsa de Valores de São Paulo (B3), com o objetivo de garantir uma gestão eficiente e sustentável dos resíduos sólidos para as cidades do Baixo Sul da Bahia, assumindo o compromisso com o desenvolvimento sustentável, a preservação ambiental e o bem-estar das futuras gerações.

O Grupo Torre tem sido, desde sua fundação, um exemplo de cultura empresarial sólida e participativa. Investindo no que mais dá retorno, em pessoas, para que se tornem protagonistas de seu próprio futuro. Cada uma das nossas realizações é um testemunho da nossa filosofia de que, para transformar sonhos em realidade, é preciso acreditar no poder do trabalho em equipe, da resiliência e do conhecimento.

Graças a cada um dos nossos mais de 4.000 colaboradores, que unidos pelo espírito de servir, formados pelo exemplo e pela prática, foram possíveis nossos avanços e conquistas até aqui. Com vocês aprendemos diariamente a importância de um líder educador, a importância de decisões firmes e claras, da educação para e pelo trabalho. Mais do que uma empresa, somos uma família e nosso legado precisa sobreviver, crescer e perpetuar por gerações.

Seguiremos materializando nossos sonhos, mantendo nosso legados sempre vivo e ativo, guiados pela missão de preservar o meio ambiente e garantir a qualidade de vida para as pessoas. Estamos prontos para enfrentar os desafios com resiliência, aplicando práticas inovadoras e sustentáveis que asseguram um legado de responsabilidade e compromisso com as próximas gerações.



Legados construídos em 35 anos de estrada, abrindo caminhos para o desenvolvimento:

- Torre Empreendimentos
- Torre Construções
- Termoclave Ambiental
- Parque do Sol Valorização de Resíduos
- Ecoparque Vitória da Conquista
- Quality Hotel & Suítes São Salvador





TORRE EMPREENDIMENTOS

TRANSFORMAR A LIMPEZA URBANA EM CONSCIÊNCIA AMBIENTAL

Indo muito além de ser uma empresa prestadora de serviços de limpeza, coleta de lixo e preservação de vias públicas, a Torre empreendimentos acredita que a conscientização ambiental precisa estar sendo sempre realizada, pois assim é promovida a qualidade de vida do seu público. Anualmente, a união dos nossos colaboradores com a sociedade faz mais forte a concretização de projetos a favor da preservação do meio ambiente.



A Torre Empreendimentos é uma empresa que atua em três áreas complementares da engenharia:

ENGENHARIA CIVIL

Direcionada para obras de movimentação de terra e pavimentação de vias.



ENGENHARIA SANITÁRIA

Serviços diversos de limpeza urbana, disposição final de resíduos sólidos urbanos, incluindo resíduos de serviços de saúde e industriais.



ENGENHARIA AMBIENTAL

Trabalhando a favor da harmonia entre o homem e o meio ambiente, minimizando os impactos causados pela ação do homem na natureza, através de ações corretivas: recuperando áreas degradadas e preventivas: com campanhas educativas, programas de conscientização da população sobre o seu papel na conservação e preservação do meio ambiente.



COM MAIS DE 35 ANOS DE EXISTÊNCIA, PRESENTE EM 57 CIDADES, 2 CAPITAIS, ATENDENDO DIARIAMENTE 4 MILHÕES DE PESSOAS, A TORRE VEM ATUANDO NOS SEGUINTE CAMPOS:

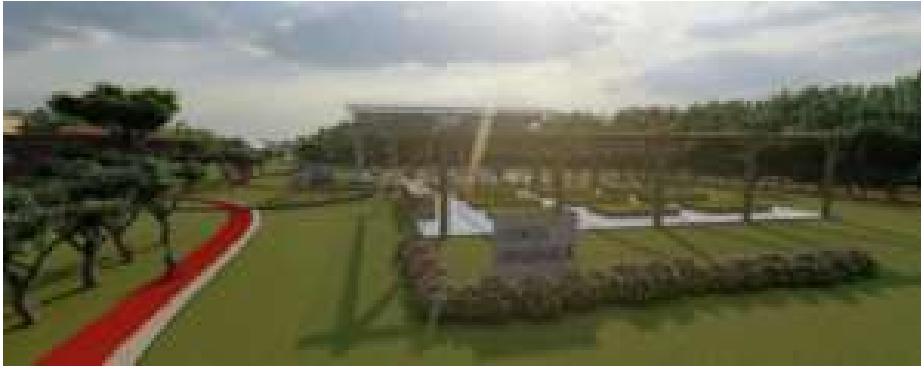
- Construção de aterros sanitários;
- Operação de aterros sanitários;
- Tratamento e disposição final de resíduos dos serviços de saúde;
- Monitoramento, captação e tratamento de chorume;
- Recuperação de áreas degradadas pela disposição de lixo de forma desordenada;
- Limpeza Urbana de Salvador/BA
- Limpeza urbana da cidade de Itapetinga – BA;
- Limpeza urbana da cidade de Vitória da Conquista – BA;
- Limpeza urbana da cidade de Mata de São João – BA;
- Limpeza urbana da cidade de Aracaju – SE;
- Limpeza urbana da cidade de Nossa Senhora do Socorro – SE;
- Limpeza urbana da cidade de Laranjeiras – SE;
- Limpeza urbana da cidade de Salvador – BA;
- Obras rodoviárias de infraestrutura, terraplanagem, pavimentação, drenagem e conservação;
- Obras viárias urbanas;

Construção, implantação, operação e manutenção de aterros sanitários pela Torre empreendimentos:

- Aterro sanitário nas cidades de Santo Amaro/BA, Vitória da Conquista/BA, Muritiba/BA, Cachoeira/BA, São Felix/BA, Jaguaquara/BA, Jequié/BA, Governador Mangabeira/BA, Itaporanga/SE, Itabaiana/SE, Santa Luzia do Itanhy e Nossa Senhora do Socorro/SE. Bem como, o Aterro sanitário de Ponta do Ferrolho – compartilhado entre as cidades de Candeias, São Francisco do Conde e Madre de Deus; e ainda, a Petrobras (BA)

Aterros Privados:

- Aterro sanitário de Vitória da Conquista/BA.
- Aterro sanitário de Valença/BA (em fase de projeto).
- Aterro sanitário de Itabaiana/SE.
- Aterro sanitário de Itaporanga/SE.
- Aterro sanitário de Santa Luzia do Itanhy/SE.
- Aterro sanitário de Nossa Sra. do Socorro/SE.



PARQUE DO SOL VALORIZAÇÃO DE RESÍDUOS

CONCESSIONÁRIA INTERMUNICIPAL DO MOSAICO DE APAS DO BAIXO SUL DO ESTADO DA BAHIA (CIAPRA BAIXO SUL)

O Parque do Sol é uma inovadora concessão patrocinada intermunicipal, concebido pelo CIAPRA (Consórcio Intermunicipal de Águas e Resíduos do Baixo Sul da Bahia) em conjunto com o Governo do Estado da Bahia por intermédio da SEDUR e AGERSA, que selecionou a Torre como operadora do sistema, com o objetivo de transformar a gestão de resíduos sólidos na região. Localizado no coração do Baixo Sul da Bahia, o parque visa oferecer soluções sustentáveis e eficientes para o gerenciamento de resíduos, promovendo a economia circular e a preservação ambiental. Este projeto é um marco para a região, que abrange diversos municípios, e tem como principais metas a redução do impacto ambiental, a recuperação de materiais recicláveis e estudos para viabilizar a geração de energia limpa por meio da valorização dos resíduos. Com a operação de um moderno centro de triagem e tratamento, o Parque do Sol representa um avanço significativo na gestão integrada de resíduos sólidos, alinhando-se aos princípios da sustentabilidade e da inovação.



PRIMEIRO LEILÃO DE RESÍDUOS SÓLIDOS DO ESTADO DA BAHIA REALIZADO NA BOLSA DE VALORES DE SÃO PAULO (B3 – BRASIL, BOLSA, BALCÃO)

Além disso, o parque contribui para a geração de emprego e renda, promovendo o desenvolvimento social e econômico local. Com foco em educação ambiental, o projeto também busca sensibilizar a população sobre a importância da destinação correta dos resíduos e o impacto positivo que uma gestão eficiente pode ter na qualidade de vida de todos.

O Parque do Sol é mais do que um aterro sanitário ou centrais de triagem e reciclagem, é um exemplo de como a tecnologia e a colaboração entre o poder público e a iniciativa privada podem criar soluções que beneficiem toda uma região e promovam um futuro mais verde e sustentável para as próximas gerações.

Siga a página oficial para mais atualizações sobre o desenvolvimento do projeto e iniciativas relacionadas à sustentabilidade na Bahia.



ECONQUISTA, o destino certo do seu resíduo ECOPARQUE DE VITÓRIA DA CONQUISTA

Em 2023, a Torre finalizou a implantação de uma das mais modernas centrais de valorização de resíduos (CVR) em operação: o Ecoparque Vitória da Conquista. Ele concentra suas atividades principalmente na destinação final adequada dos resíduos Classe II-A e II-B (resíduos sólidos urbanos), através de uma unidade de aterro devidamente licenciada e com toda a estrutura de monitoramento e tratamento especializada para os resíduos. O Ecoparque também possui uma unidade de reciclagem dos resíduos da construção e demolição (RCD), reciclando, beneficiando e dando o destino final aos RCD, conforme a nova Política Nacional de Resíduos Sólidos (PNRS), instituída pela LEI n. 12.305/10.

TECNOLOGIA E CAPACITAÇÃO QUE FAZEM A LIMPEZA PÚBLICA MAIS EFICIENTE, SEM PREJUDICAR O MEIO AMBIENTE.

Com uma ampla experiência no setor de limpeza pública, nós da Torre estamos sempre investindo em tecnologia (novos equipamentos) e na capacitação profissional para aprimorar cada vez mais a prestação dos nossos serviços, causando o menor impacto possível ao meio ambiente.

RECONQUISTA

Reciclagem dos Resíduos da Construção Civil e Demolição (RCD)

A **TORRE** também opera uma unidade de RCD, onde a matéria inerte coletada era transformada em agregado reciclado para ser utilizado na construção civil. O processo é feito por técnicos especializados e equipamentos de ponta, dando destino final ecologicamente correto e seguro a essa matéria.



PARQUE DE EQUIPAMENTOS

Falar com quem se precisa de forma imediata, sem discagem e sem sinal de ocupado faz toda a diferença para o sucesso de seu negócio. Aproveite o melhor dos recursos disponíveis nas novas plataformas de radio comunicação digital, com soluções de voz, dados e GPS que se aplicam de forma personalizada ao seu negócio.



Caminhão Compactador

Utilizado para coleta, transporte e descarga de resíduos. Sejam eles: resíduos domésticos, resíduos comerciais e resíduos públicos. Permite a redução do volume dos resíduos através da compactação, aumentando assim a vida útil dos aterros sanitários. Também possuímos técnicos especializados, que atuam em todo o planejamento de coleta e assim tornam a realização do serviço mais dinâmica.



Caminhão para Coleta Seletiva

Trata-se de um veículo especializado neste tipo de coleta, permitindo um acondicionamento e destinação adequada dos resíduos que são levados posteriormente a uma unidade de reciclagem.



Varredeira Mecânica de Sucção

Utilizada para recolher materiais das vias públicas, com alto poder de sucção, eliminando o acúmulo de lixo nessas localidades.



Máquinas e equipamentos pesados

Possuímos um vasto parque de máquinas e equipamentos pesados que são utilizados para recolher materiais das vias públicas, movimentação de terra, limpeza de canais e etc.



Máquina Limpadora e Saneadora de Praias

Equipamento de alto rendimento que recolhe desde pequenos resíduos até objetos de 15kg. Realiza uma limpeza profunda onde saneia e oxigena a areia.



Roçagem Mecanizada

Contamos com profissionais treinados para atuar em serviços de cortes de grama e vegetação. Sejam esses serviços em jardins, rótulas, trevos, canteiros, terrenos ou demais localidades urbanas.



Ponto de Entrega Voluntária (PEVs) e Ecopontos

Trata-se de um equipamento especializado neste tipo de coleta seletiva, permitindo um acondicionamento e destinação adequada dos resíduos que são levados posteriormente a uma unidade de triagem e reciclagem de catadores e cooperativas.



Motopodas, Motosserras e Plataformas especializadas

Trata-se de um equipamento especializado em podas de árvores e paisagismo, permitindo o acesso a copa das árvores e alturas elevadas para tratamentos das mesmas.



Ciclomotores (triciclo de carga)

Trata-se de um equipamento especializado em atendimento a áreas de difícil acesso, permitindo o acesso para coleta nessas localidades.



TERMOCLAVE AMBIENTAL LTDA

Com o advento da Lei 12.305/10 (Política Nacional de Resíduos Sólidos - PNRS) e demais legislações ambientais, a fiscalização em relação ao descarte de resíduos sólidos tornou-se obrigatória. Sendo assim, as empresas mais responsáveis ambientalmente buscam incorporar ações que vão além das exigências ambientais, adotando tecnologias de gerenciamento de resíduos:

1. Soluções para redução na fonte geradora, incluindo:

- Implantação da Coleta Seletiva;
- Orientação para compostagem no empreendimento;
- Elaboração do Plano de Gerenciamento de Resíduos Sólidos (PGRS);

2. Gerenciamento de resíduos de Saúde e Industriais.

3. Serviços de coleta, transporte, tratamento e disposição final de rejeitos.

4. Serviços de coleta, transporte, tratamento e destinação de recicláveis.

5. Consultoria Ambiental

NOSSA MISSÃO

Atender com responsabilidade e qualidade as necessidades de qualificação e de gerenciamento dos resíduos sólidos dos grandes geradores, garantindo a geração de valores para nossos clientes e a sociedade, de forma sustentável. Por esse motivo a TERMOCLAVE AMBIENTAL possui profissionais reconhecidos no mercado e qualificados para identificar a necessidade de sua empresa.

TIPOS DE RESÍDUOS COLETADOS

Segundo a PNRS, os rejeitos são os resíduos sólidos que não podem ser reciclados por não terem tecnologias disponíveis ou por já terem suas possibilidades de reciclagem esgotadas. Geralmente, somam-se aos rejeitos, os resíduos sólidos orgânicos que por indisponibilidade de locais para a realização da compostagem, são destinados aos aterros sanitários. Além desses resíduos, a TERMOCLAVE AMBIENTAL realiza a coleta de resíduos classificados pela ABNT como perigosos e também não – perigosos, resultantes das atividades industriais.

CLIENTES

Estamos preparados para atender empresas geradoras de grandes volumes de resíduos, tais como:

- Prefeituras
- Consórcios Públicos
- Indústrias
- Hotéis
- Shopping Centers
- Supermercados
- Instituições de Ensino
- Hospitais
- Entidades públicas
- Bares
- Restaurantes



EQUIPAMENTOS E VEÍCULOS

Para a armazenagem dos resíduos, alugamos os seguintes equipamentos:

- Caixas compactadoras
- Caixas estacionárias de diversos tamanhos
- Contêineres de 120 a 1000 litros.

A **TERMOCLAVE AMBIENTAL** conta no Estado de Sergipe com 4 (quatro) aterro privados sob gestão, além de 1 (um) unidade de Reciclagem dos Resíduos da Construção Civil e demolição (RCD) e 1 (uma) unidade de tratamento térmico de resíduos da saúde (autoclave), além de veículos do tipo roll-on roll-off, baú, poliguindastes, caçamba basculante, bem como compactadores com balança acoplada e impressora para emissão de ticket de pesagem. Também utiliza veículos do tipo roll-on roll-off, ideais para empresas que utilizam caixas de grandes volumes.



CTR Santa Luzia



CTR Itaporanga



CTR Itabaiana

ATENDEMOS 39 MUNICIPIOS, TRATANDO 26 MIL TONELDAS ATRAVÉS DE NOSSAS 5 CENTRAIS DE VALORIZAÇÃO DE RESÍDUOS PRIVADAS NO ESTADO DE SERGIPE

- ITAPORANGA D'AJUDA/SE
- ITABAIANA/SE
- SANTALUZIA DO ITANHY/SE
- NOSSA SENHORA DO SOCORRO/SE
- SÃO CRISTOVÃO/SE

RECICLAGEM DOS RESÍDUOS DA CONSTRUÇÃO CIVIL E DEMOLIÇÃO.

Operamos desde 2012 a primeira unidade de RCD no Estado de Sergipe, onde a matéria inerte coletada era transformada em agregado reciclado para ser utilizado na construção civil. O processo é feito por técnicos especializados e equipamentos de ponta, dando destino final ecologicamente correto e seguro a essa matéria.



26 mil toneladas por mês

39 Municípios



Proteção Ambiental Avançada

Transformando Desafios em Soluções



Unidade de Reciclagem de Resíduos Sólidos Urbanos
Nossa Senhora do Socorro

**AUTOCLAVE SÃO CRISTOVÃO/SE
TRATAMENTO TÉRMICO DE RESÍDUOS DE SAÚDE**



Um compromisso sério com a saúde e com a natureza.

Visando transformar um grande problema em um compromisso com a natureza, realizamos a instalação da primeira unidade de Tratamento dos Resíduos dos serviços de saúde de Sergipe. Com tecnologia de ponta, onde através de Autoclavagem, o material contaminado é mantido sob pressão em altíssima temperatura, dessa forma são destruídos os agentes patológicos, eliminando os riscos de contaminação, acidentes ocupacionais, bem como danos ao meio ambiente.



PGRI ITACANEMA

POLO DE GERENCIAMENTO DE RESÍDUOS INDUSTRIAIS ITACANEMA

BR-101, KM 87,5 – ZONA RURAL. NOSSA SENHORA DO SOCORRO
–SERGIPE – CEP: 49044-000.

Em 2015, a Torre finalizou a implantação de um dos mais modernos polos de gerenciamento de resíduos (PGR) em operação: o Ecoparque PGRI Itacanema. Ele concentra suas atividades principalmente na destinação final adequada dos resíduos Classe I-A (resíduos industriais), através de uma unidade de aterro devidamente licenciada e com toda a estrutura de monitoramento e tratamento especializada para os resíduos. O PGRI Itacanema também possui uma unidade de reciclagem dos resíduos da construção e demolição (RCD), reciclando, beneficiando e dando o destino final aos RCD, conforme a nova Política Nacional de Resíduos Sólidos (PNRS), instituída pela LEI n. 12.305/10.

TECNOLOGIA E CAPACITAÇÃO QUE FAZEM A LIMPEZA PÚBLICA MAIS EFICIENTE, SEM PREJUDICAR O MEIO AMBIENTE.

Com uma ampla experiência no setor de limpeza pública, nós da Torre estamos sempre investindo em tecnologia (novos equipamentos) e na capacitação profissional para aprimorar cada vez mais a prestação dos nossos serviços, causando o menor impacto possível ao meio ambiente.

RECICLAGEM DOS RESÍDUOS DA CONSTRUÇÃO CIVIL E DEMOLIÇÃO.



COMPOSTAGEM

A **TORRE** também já implantou e operou duas unidades de compostagem, onde a matéria orgânica coletada era transformada em composto orgânico para ser utilizado na agricultura. O processo é feito por técnicos especializados e equipamentos de ponta, dando destino final ecologicamente correto e seguro a essa matéria.





TORRE CONSTRUÇÕES LTDA

Abrindo passagem para o progresso.

Transformar barreiras em novas estradas.

“Realizamos a implantação e restauração de rodovias, incluindo os serviços de terraplanagem, pavimentação, drenagem, sinalização e construção de obras de arte especiais, utilizando geralmente como revestimento o concreto betuminoso usina à quente (CBUQ).”

Concluimos no ano de 2016, a construção do primeiro Rodoanel de Sergipe, no município de Itabaianinha. São oito trevos que hoje promovem uma conexão mais rápida e eficiente da região Sul com todo o Estado. Foram favorecidos diretamente com essa obra os municípios de Tomar do Geru, Tobias Barreto, Arauá, Pedrinhas, além de mais três trevos de integração, fazendo o Estado de Sergipe dar um grande passo em direção ao seu desenvolvimento econômico e social. O progresso sendo construído no presente para garantir uma qualidade de vida cada vez melhor no futuro. É com muito orgulho que a Torre realiza obras como esta, promovendo a facilidade de ir e vir da população e tornando os caminhos mais curtos e seguros.

ESTRUTURA

Usinas de Asfalto

A Torre dispõe hoje de duas usinas de asfalto móveis em operação, as duas estão instaladas no Estado de Sergipe. Trata-se de um equipamento portátil, fabricado para elevar a capacidade de produção para 140t/h e que apresenta grande economia em seu tempo de montagem, oferecendo maior versatilidade e rapidez à execução de obras rodoviárias. Por se tratar de um sistema de produção automatizada, nossos técnicos detêm total controle sobre a operação e qualidade do processo de produção.



Parque de Terraplanagem e Pavimentação

A Torre possui também um grande e completo Parque de Terraplanagem e Pavimentação, composto por diversos equipamentos, a exemplo de: Motoniveladoras; Rolos Compactadores Pé de Carneiro; Rolos Compactadores Lisos; Rolos Pneumáticos; Caminhões Pipa; Caminhões Espargidores; Caminhões Munck; Caminhões Caçamba; Caminhões Comboio; Caminhões Carroceria; Pás Carregadeiras; Escavadeiras Hidráulicas; Retro-Escavadeiras; Tratores de Esteiras; Tratores de Pneu; Recicladoras de Asfalto; Vibro Acabadoras de Asfalto; entre outros equipamentos.

Na área da Engenharia civil, realizamos recentemente as seguintes obras:

Obras rodoviárias:

- Construção do primeiro Rodoanel de Sergipe, Rodovia BR-235 - Itabaianinha (SE);
- Implantação da Rodovia SE-179. Trecho que liga Vaca Serrada a Niterói, com extensão de 32,00 Km;
- Implantação da Rodovia SE-412. Trecho que liga Alagadiço à BR 235, com extensão de 7,20 Km;
- Implantação da Rodovia SE-492. Trecho entre a SE-290 e Montes Coelhos, com extensão de 12,00 Km;
- Implantação da Rodovia SE-290. Trecho que liga Umbaúba à Indiaroba, com extensão de 27,00 Km;
- Restauração da Rodovia SE-240. Trecho que liga Porto à BR 101, com extensão de 20,56 Km;
- Implantação da Rodovia SE-255. Trecho que liga Itaporanga à Itabaiana, com extensão de 53,50Km;
- Implantação da Rodovia SE-100. Trecho que liga Pirambu à Pacatuba, com extensão de 30,00Km;
- Implantação da Rodovia BA-414. Trecho que liga Ipirá à Pintadas, com extensão de 44,00 Km;
- Implantação da Rodovia BA-284. Trecho que liga Jucuruçu à Itamaraju, com extensão de 32,00 Km;
- Implantação da Rodovia BA-210. Trecho que liga Paulo Afonso à Barragem de Itaparica, com extensão de 30,00 Km;
- Implantação da Rodovia BA-284. Trecho que liga Jucuruçu à Itamaraju, com extensão de 32,00Km;

Edificações

- Construção do São Salvador Hotéis & Convenções em Salvador-Ba. Hotel quatro estrelas, composto por duas torres, moderno restaurante, amplo centro de convenções, 304 apartamentos e uma área construída superior a 20.000,00 metros quadrados.
- Construção do Edf. Cici Empresarial em Salvador-Ba. Empreendimento comercial composto por seis pavimentos e uma área construída de 3.208,34 metros quadrados.



Obras viárias e de infra-estrutura urbana

- Construção do Conjunto Habitacional Novo Horizonte e implantação de toda infra-estrutura para o bairro, na cidade de Nossa Senhora do Socorro (SE).
- Dragagem do Canal Santa Maria, na cidade de Aracaju (SE).
- Revitalização e ampliação da Orla do Bairro Industrial, na cidade de Aracaju (SE).

Realizações imobiliárias

O empreendimento CICI Empresarial, localizado na Av. Cardeal da Silva, 1830, Federação, Salvador-Bahia, trata-se de um prédio comercial, composto por oito pavimentos, sendo dois pavimentos de garagem e uma área construída num total de 3.208,34m². O empreendimento conta com 51 vagas de estacionamento, sendo 24 delas cobertas e 27 vagas descobertas. Seus pavimentos-tipo possuem uma área útil de 295m², sem nenhuma pré-divisão, dando ao locatário total liberdade de modelar a seu gosto à disposição do espaço. Todos os pavimentos contam com uma infraestrutura completa: dois banheiros, um depósito (1,70m²), uma copa (4,44m²) e uma área técnica para instalação de SPLITS. O empreendimento conta também com: Grupo gerador de 230kva para atender circuitos de emergência e os elevadores; Sistema de combate a incêndio com hidrantes, extintores, detecção e alarme; Sistema de CFTV nos Halls dos pavimentos e garagens; 02 lobbys de acesso; 02 elevadores com capacidade para 08 pessoas, cada um possibilitando acesso privativo caso seja necessário.

Empregabilidade

A TORRE emprega hoje cerca de 4.000 funcionários, 2.500 no Estado de Sergipe e 1.500 no Estado da Bahia. A empresa desenvolve paralelamente aos serviços prestados, ações de responsabilidade social.



Cici
Torre Empresarial

EMPRESA COMERCIAL
TORRE EMPREENDIMENTO BARRA E COSTA S/A
AL. CARDEAL DA SILVA, 1830, FEDERAÇÃO, SALVADOR, BAHIA

DESCRIPTIVO DO EDIFÍCIO

ÁREA CONSTRUIDA DO EDIFÍCIO: 3.208,34 M²

PAVIMENTOS: 08 TORRENTES (02 COBERTAS E 06 DESCOBERTAS)

VAGAS DE GARAGEM COBERTAS: 24 VAGAS

VAGAS DE GARAGEM DESCOBERTAS: 27 VAGAS

PAVIMENTOS TIPO DISPONÍVEIS: 04 PAVIMENTOS

ÁREA ÚTIL DE CADA PAVIMENTO TIPO (SALA): 295,30 M²

CORA POR PAVIMENTO COM ÁREA ÚTIL DE: 4,42 M² - 02

SANITÁRIOS FEMININO POR PAVIMENTO: 02 (1 BANHEIRO E 1 LAVABO) - 1 UN

SANITÁRIOS MASCULINO POR PAVIMENTO: 02 (1 BANHEIRO E 1 LAVABO) - 1 UN

DEPÓSITO POR PAVIMENTO: 01 (COM ÁREA ÚTIL DE 1,70 M²) - 01 UN

ELEVADORES PARA 08 PESSOAS: 02 (CAPACIDADE PARA 08 PESSOAS) - 02 UN

GRUPO GERADOR: 230 KVA (RESERVA DE EMERGÊNCIA E ESTANDBY) - 01 UN

PLANTA BARRA / HALL ENTRADA / GARAGEM / VAGAS

Architectural drawings for the CICI building. It includes two floor plans for 'Pavimento Tipo / Coberto' and 'Pavimento Tipo / Salão', showing room layouts and furniture placement. Below these is a detailed site plan showing the building's footprint, parking areas, landscaping, and surrounding infrastructure. The site plan is labeled 'Planta Barra / Hall Entrada / Garagem / Vagas'.

O futuro sendo construído com ações bem praticadas no presente

Não só comprometida com a saúde e o bem estar dos seus colaboradores, a Torre sabe que para cumprir com excelência o papel de uma empresa com responsabilidade social, ela tem que investir também no futuro, por isso realiza projetos que capacitam os jovens para o mercado de trabalho. Promovendo também a melhoria da qualidade de vida dos seus cooperadores, assim como das comunidades onde ela atua. Dentre as ações mais importantes, se destacam os seguintes programas:

Programa Educação do Trabalhador

Trata-se de uma parceria com o Serviço Social da Indústria – SESI, que teve início em janeiro de 1999, com o objetivo de oferecer aos trabalhadores do serviço de limpeza urbana, dentro das dependências da própria empresa, o acesso à educação básica na modalidade de educação de jovens e adultos. Como incentivo, todos os alunos que obtiverem 100% de frequência no mês, recebem uma cesta básica. Cerca de 30 alunos finalizam o curso por ano.

Projeto RECICLA SERGIPE.

Em 2002, a TORRE lançou o Projeto RECICLA SERGIPE, que objetiva a conscientização da sociedade deste Estado para a preservação do Meio Ambiente, como sendo um dever de todo cidadão. Inserida neste Projeto está a CASA DE PAPEL, que consiste numa unidade de reciclagem e reaproveitamento de papéis e papéis para, com muita arte criativa e artesanal, confeccionar materiais para escritório, embalagens, utensílios domésticos e de decoração, além de móveis e objetos diversos.

Projeto Casa de Papel

Com esta iniciativa, a TORRE busca o desenvolvimento sustentável do Estado sem agressão à natureza, constituindo uma relação harmoniosa do homem com o Meio Ambiente. A CASA DE PAPEL, além de resgatar a Responsabilidade Social que é um dever de todos, garante emprego e renda para várias pessoas que aprendem o manuseio da reciclagem e do reaproveitamento, através dos cursos e incentivos afeitos pela unidade. Além disto, parte da renda da comercialização dos seus produtos é destinada a entidades filantrópicas de serviços médicos e sociais. RECICLAR, REDUZIR E REUTILIZAR são as palavras chaves da filosofia do **Projeto RECICLA SERGIPE.**

Projeto Escola de Informática e Cidadania

Este programa de educação digital começou no mês de janeiro de 2004 e tem como objetivo proporcionar aos colaboradores e seus familiares às informações necessárias, capacitando-os para utilizar as ferramentas da informática, promovendo a inclusão digital, associada à construção do exercício pleno da cidadania.



Programa Varrendo com Arte

O Projeto Varrendo com Arte, desde fevereiro de 2007, fornece oficinas de dança do ventre para as agentes de limpeza urbana. Este tem como foco a valorização da mulher, elevação da autoestima feminina e do nível cultural, além da prevenção de doenças. O Centro de Cultura e Arte - CULTART/UFS e a Companhia de Danças Árabes Maíra Magno são as parceiras do projeto.

Programa Inglês para a Comunidade

Este programa oferece aos colaboradores o aprendizado da língua inglesa com o objetivo de proporcionar qualificação profissional e desenvolvimento de pessoas. Teve início em março de 2007 e o curso é ministrado pela escola de idiomas FISK.

Programa Jovem Aprendiz

O Programa Jovem Aprendiz consiste em um trabalho social desenvolvido pela empresa no início de janeiro de 2010, com influência nas áreas administrativa e operacional, que repercutiu com destaque no Estado. Nesse programa, 54 jovens aprendizes estão sendo capacitados profissionalmente de forma processual e metódica, através de uma parceria com a Sociedade Ecoar e o Serviço Nacional de Aprendizagem Comercial - SENAC. O projeto possibilita ao jovem o desenvolvimento intelectual, obtenção de uma profissão e preparação para o mercado, permitindo a inclusão social e geração de renda.

Programa Eu preservo, eu sou cidadão.

Programa criado com o intuito de conscientizar e mobilizar toda a sociedade sobre a importância de manter a cidade limpa e bem cuidada, preservando os bens públicos e respeitando o meio ambiente. Muitas ações já foram realizadas, como mutirões de limpeza nos bairros, praias e capacitação de agentes para informar o público sobre temas diversos relacionados ao meio ambiente.




Programa Responsabilidade Social e Compromisso com o Meio Ambiente

Na Semana do Meio Ambiente, o programa Responsabilidade Social e Compromisso com o Meio Ambiente promove atividades educativas e concursos com crianças e adolescentes de escolas públicas. O programa busca estimular a educação consciente, valorização da arte e principalmente a preservação ecológica.



Monumento ao Gari

No dia 20 de Setembro de 2012, na rua hoje conhecida como Rua do Gari, os responsáveis pela limpeza urbana receberam uma homenagem em forma de monumento. Foi uma bela homenagem da Torre Empreendimentos aos dedicados trabalhadores, que merecem o nosso respeito e colaboração. Manter a cidade limpa é uma tarefa de todos, e a Torre vem investindo também em nossa gente, com ações socioeducativas dedicadas a estes profissionais, que já começam o dia com um sorriso no rosto, cumprindo brilhantemente o seu papel e fazendo a alegria de todos. Essa é a prova do reconhecimento de toda cidade.



VOCÊ JÁ FOI A
BAHIA NEGA?
NÃO?!
ENTÃO VÁ!



STIEP EMPREENDIMENTOS HOTELEIROS E TURISTICOS LTDA

Endereço: Rua Doutor José Peroba, 244 - Stiep

Salvador, Bahia | CEP 41.770-235.

@qualitysaosalvador

Um exemplo concreto de cuidado com a natureza.

A mais nova combinação entre o bem-estar, tecnologia e consciência ecológica. Localizado no novo coração financeiro e empresarial da capital baiana, o São Salvador foi especialmente planejado para atender às necessidades dos tempos modernos: o uso racional dos recursos naturais. Nessa linha adotamos alguns detalhes que fazem toda a diferença:

- Aquecimento solar;
- Tratamento e reuso de águas cinzas;
- Aproveitamento de águas de lençol freático e poço artesiano;
- Difusores com uso máximo de luz natural;
- Hidrômetros com reguladores de entrada de ar;
- Eficiente sistema de climatização e iluminação fotovoltaica nas áreas externas;

- Automação predial com controle remoto e on-line em elevadores, acessos, iluminação, climatização e geradores;
- Sensores de presença;
- Aparelhos sanitários com vazão regulada;
- Aeradores nas torneiras;
- Redutores de pressão em chuveiros e ducha

Estrutura

Salvador é o polo econômico da Bahia e também um centro industrial, administrativo e turístico. Com todos os seus encantos, atrai negócios e lazer de vários cantos do país. Possui um dos centros históricos mais preservados do país. Aqueles que visitam a Praça Municipal, o Largo do Carmo, de São Francisco e o Pelourinho, passando pelo Mercado Modelo e Elevador Lacerda, se encantam com toda a história viva que a Bahia oferece a todos os brasileiros.

Localização privilegiada

Localizado entre a bela orla da capital baiana e a Avenida Tancredo Neves, novo centro financeiro e empresarial da cidade, o São Salvador Hotéis e Convenções é ideal para atender os segmentos de negócios, convenções, longa permanência e lazer. Este complexo é formado por 304 apartamentos, divididos em duas torres interligadas, moderno Centro de Convenções com capacidade para 700 pessoas simultaneamente, além de serviço de quarto 24hs, serviço de Lavanderia, Conexão Wireless gratuita, Restaurante, Bar, Fitness Center, Piscina, Sauna e Estacionamento cortesia para hóspedes (sistema de Self Parking).

Acomodações

Conforto e Estilo são características bem marcantes em nossas acomodações. Disparamos de 304 apartamentos divididos em duas torres interligadas.

- Torre Convention: 178 aptos executivos de 24m² equipados com ar-condicionado, cofre digital, TV LCD por assinatura, frigobar, mesa de trabalho, secador de cabelo.
- Torre Suítes: 126 aptos de 32m² com copa americana, micro-ondas e saleta, sendo 102 suítes e 24 lofts (sem parede dividindo a saleta e o quarto).



Eventos e Convenções

Além de localização privilegiada, entre a bela orla da capital baiana e a Avenida Tancredo Neves, dispõe de um moderno Centro de Convenções de 620m², com salas moduláveis, entre 30m² a 400m². Oferece 11 salas que atendem nas mais diversas modalidades de eventos, além de dois foyers para realização de coquetéis, exposições e coffee break. Salas com capacidade individual de 15 a 500 pessoas em Auditório, totalizando 700 pessoas simultaneamente. Complementam a moderna estrutura para realização de eventos, o Restaurante Cedro e o Bar Jequitibar, com seu agradável ambiente e atendimento diferenciado.

Cedro Restaurante @cedrorestaurante

Dividido em dois ambientes, oferece cardápio a la carte e buffet com opções da cozinha regional. Elegante, agradável, menu delicioso, estacionamento cortesia para o almoço (sistema de Self Parking) das 12 às 15h00min, ambiente climatizado e atendimento diferenciado, fazem do Restaurante Cedro, a sua melhor opção no maior centro de negócios da cidade, a região da Av. Tancredo Neves. Servimos delicioso café da manhã, almoço e jantar tanto para nossos hóspedes quanto ao público externo.

www.qualitysaosalvador.com.br



QualitySãoSalvador



@qualitysaosalvador/



<https://youtu.be/QFZoID9pb4o>



company/QualitySãoSalvador

Onde Estamos? Unidades do Grupo



Salvador/BA – Matriz

Escritório Corporativo de Obras e Limpeza Urbana – Bahia

Rua da Maurítânia, s/n, Lot. Granjas Rurais Presidente Vargas, QD. U, Lote 07
Mata Escura, Salvador/BA. Telefone: (71) 3444-1866/1900.

Aracaju/SE – Filial

Escritório Corporativo de Obras e Limpeza Urbana – Sergipe

Av. do Gari, 77, Distrito Industrial de Aracaju – São Conrado, Aracaju/SE.
Telefone: (79) 2105-2200.

Nossa Senhora do Socorro/SE - Filial

Limpeza Urbana, Usina de Asfalto e Unidade de Valorização de Resíduos da
Construção Civil e Demolição (RCD)

São Cristóvão/SE

Autoclave, Unidade de Tratamento Térmico de Resíduos de Saúde (RSS)

Muribeca/SE

Usina de Asfalto

Laranjeiras/SE - Filial

Limpeza Urbana

Vitória da Conquista/BA - Filial

Limpeza Urbana e Aterro Sanitário

Valença/BA

Aterro Sanitário (em fase de projeto)

Itapetinga - Filial

Limpeza Urbana

Mata de São João/BA - Filial

Limpeza Urbana

Itaporanga D' Ajuda/SE

Aterro Sanitário

Itabaiana/SE

Aterro Sanitário

Santa Luzia do Itanhy/SE

Aterro Sanitário

Japaratuba/SE

Aterro Sanitário (em fase de projeto)

Gandu/BA

Estação de Transferência de Resíduos (ETR)

"Eu sou do Pelô
O negro é raça, é fruto do amor"

Prefixo de Verão | Netinho

PELOURINHO, SALVADOR, BRAZIL | BY RODRIGO BUTTA

- 1993 – Limpeza Urbana Aracaju
- 1997 – Limpeza Urbana Salvador e Vitória da Conquista
- 1998 – Conclusão da construção do Aterro Ponta do Ferrolho (BA).
- 1999 – Início da parceria com o Sesi, Programa Educação do Trabalhador
- 2001 – Limpeza Urbana N. Sra. Socorro, Itabuna e Alagoinhas.
- 2001 – EBAL – Coleta grandes Geradores: Coleta, remoção e destinação final de resíduos.
- 2002 – Lançamento do Projeto social RECICLA SERGIPE
- 2004 – Programa Informática e Cidadania
- 2005 – Limpeza Urbana Jequié
- 2005 – Início do serviço de coleta, transporte e descarga de resíduos sólidos infectantes (RSS).
- 2005 – Início da operação do Autoclave, atendendo a cidade Aracaju e sua Região Metropolitana.
- 2006 – Conclusão da reforma e reinauguração do Plano Inclinado do Pilar, Salvador (BA).
- 2007 – Programa Varrendo com Arte
- 2007 – Programa Inglês para a Comunidade
- 2008 – Programa Eu preservo, eu sou cidadão.
- 2009 – Programa Responsabilidade Social e Compromisso com o Meio Ambiente
- 2010 – Programa Jovem Aprendiz
- 2011 – Inauguração do São Salvador Hotéis e Convenções.
- 2012 – Construção do Monumento ao Gari, homenagem da Torre aos Garis e Margaridas – Aracaju/SE
- 2013 – Início da operação do RCD – Usina de reciclagem de Resíduos da Construção Civil em Sergipe
- 2014 – Mudança da Matriz da Termoclave Ambiental LTDA para Salvador, em atendimento ao DECRETO – 25.316 de 12 de setembro de 2014.
- 2015 – Abertura da empresa Torre Construções LTDA
- 2015 – Inauguração da implantação BA-284. Trecho que liga Jucuruçu à Itamaraju
- 2016 – Início da Operação PGR ITACANEMA. Complexo que abriga: Autoclave, RCD e Aterro de resíduos industriais.
- 2016 – Certificação ISO 9001:2008, para os serviços: Coleta, Transporte e Destinação final de resíduos do serviço de saúde.
- 2016 – Certificação ISO 9001:2008, para a Matriz e Unidade I
- 2016 – Inauguração do empreendimento Edf. Cici Empresarial, Salvador/BA.
- 2017 – Ingresso do hotel na Atlântica Hotels e conversão do empreendimento para marca Quality Hotel & Suítes
- 2021 – Realização do 1º ciclo de retrofit no Quality Hotel & Suítes São Salvador
- 2022 – Inauguração dos CVR Itaporanga, Itabaiana e Santa Luzia do Itanhý
- 2023 – Inauguração da unidade de valorização de resíduos em Vitória da Conquista
- 2024 – Conquista do 1º contrato de concessão, no formato PPP Patrocinada através do CIAPRA BAIXO SUL contemplando 11 municípios da Bahia

Onde já atuamos com Limpeza Urbana: SERGIPE

- Prefeitura Municipal de Aracaju/SE
- Prefeitura Municipal de Nossa Senhora do Socorro/SE
- Prefeitura Municipal de Laranjeiras/SE
- Prefeitura Municipal de Barra dos Coqueiros/SE
- Prefeitura Municipal de São Cristóvão/SE
- Prefeitura Municipal de Itabaiana/SE
- Prefeitura Municipal de Lagarto/SE
- Prefeitura Municipal de Itabaianinha/SE

BAHIA

- Prefeitura Municipal de Salvador/BA
- Prefeitura Municipal de Vitória da Conquista/BA
- Prefeitura Municipal de Jequié/BA
- Prefeitura Municipal de Itabuna/BA
- Prefeitura Municipal de Alagoinhas/BA
- Prefeitura Municipal de Senhor do Bonfim/BA
- Prefeitura Municipal de Juazeiro/BA
- Prefeitura Municipal de Muniz Ferreira/BA
- Prefeitura Municipal de Itapetinga/BA
- Consórcio Intermunicipal do Mosaico de APAS do Baixo Sul, atendendo os municípios de Gandu, Taperóá, Teolândia, Camamu, Ituberá, Igrapiúna, Wenceslau Guimarães, Presidente Tancredo Neves, Pirai do Norte, Ibirapitanga e Nilo Peçanha, sob a forma de Concessão Patrocinada (PPP)

ESSA É A NOSSA HISTÓRIA

Quem tem com a qualidade um sério compromisso, tem ISO 9001



A Torre empreendimentos foi certificada internacionalmente pelo sistema de gestão de qualidade: O ISO 9001:2008. Atuando nos campos da engenharia civil, sanitária e ambiental; no transporte, **tratamento térmico dos resíduos de saúde e reciclagem**, utilizando novas tecnologias como **tratamento e aterramento de resíduos industriais perigosos**, fica evidente a preocupação com o nosso futuro. O passado é trazido de volta decentemente com os projetos de restauração de patrimônios, e o amanhã sendo garantido hoje, com ações que trazem a preservação e a defesa do meio ambiente. Essa voz não pode se calar. E é sabendo dessa importância, que a Torre tem como missão despertar cada vez mais nos cidadãos, os hábitos de sustentabilidade. Conjugando o verbo cuidar em todos os tempos e modos. É assim que uma empresa pode ser altamente qualificada.

Torre empreendimentos. Seriedade reconhecida pela sua qualidade.



1º Monumento no mundo em homenagem aos trabalhadores da limpeza urbana

